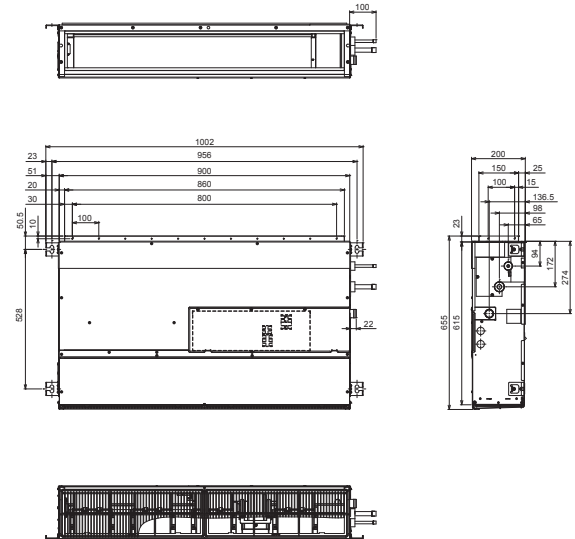
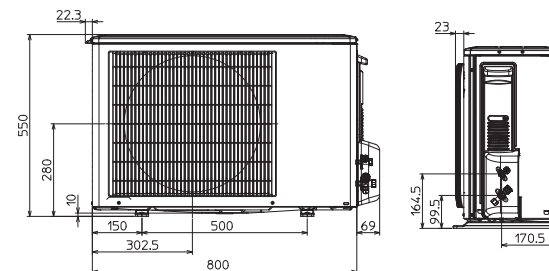
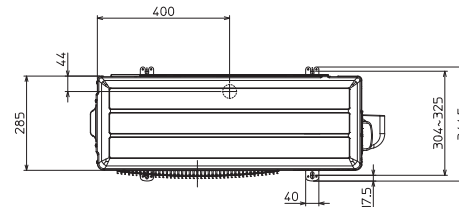


Productfiche

SUZ-M35VA | SFZ-M35VA



Buitenunit		SUZ-M35VA		
Binnenunit		SFZ-M35VA		
Set	Koeling	Nominale capaciteit	kW 3,5 (0,7~3,9)	
		Opgenomen vermogen	kW 1,00	
		SEER of $\eta_{s,c}$ Seizoensenergieklasse	6,1 A++	
		Jaarlijks energieverbruik	kWh 199	
	Verwarming	Nominale capaciteit	kW 4,1 (1,0~5,0)	
Opgenomen vermogen		kW 1,05		
SCOP of $\eta_{s,h}$ Seizoensenergieklasse		4,1 A+		
Jaarlijks energieverbruik		kWh 887		
Specificaties	Koeling	Capaciteit bij -10°C	kW 2,5 (0,6~3,0)	
		Afmetingen (B x D x H)	mm 800 x 285 x 550	
	Verwarming	Gewicht	kg 35,0	
		Geluidsvermogen	dB(A) 59	
		Geluidsdruk	dB(A) 48	
		Luchtvolume	m³/u 2.058	
	Verwarming	Toepassingsgebied	°C -10~46	
		Geluidsdruk	dB(A) 48	
		Luchtvolume	m³/u 1.962	
		Toepassingsgebied	°C -10~+24	
Buitenunit	Koeltechnische gegevens	Diameter vloeistof- & gasleiding	" 1/4 - 3/8	
		Maximale leidinglengte	m 20	
		Maximaal hoogteverschil	m 12	
		Koelmiddel	R32	
		Hoeveelheid koelmiddel	kg 0,9	
		CO ₂ -equivalent	ton 0,608	
		Koelmiddelvoorzijning voor	m 7	
		Navulhoeveelheid koelmiddel	g/m 20	
		Maximale koelmiddelvulling	kg 1,2	
		CO ₂ -equivalent bij max. koelmiddelvulling	ton 0,783	
Elektrische gegevens	Voedingsspanning	V;f;Hz 230;1;50		
	Voedingskabel	mm² 3G 2,5		
	Afzekering	A 10		
Binnenunit	Specificaties	Afmetingen (B x D x H)	mm 997 x 200 x 615 (690)	
		Gewicht	kg 22,5	
		Koeling	Geluidsvermogen	dB(A) 0
			Geluidsdruk	dB(A) 25-29-33
	Verwarming	Luchtvolume	m³/u 420-540-660	
		Geluidsdruk	dB(A) 25-29-33	
	Elektrische gegevens	Luchtvolume	m³/u 420-540-660	
		Beschikbare statische druk	Pa 0-25-40-60	
		Voedingsspanning	V;f;Hz Via de buitenunit	
		Voedingskabel	mm² -	
Elektrische gegevens	Afzekering	A -		
	Communicatiekabel	mm² 4G 2,5		



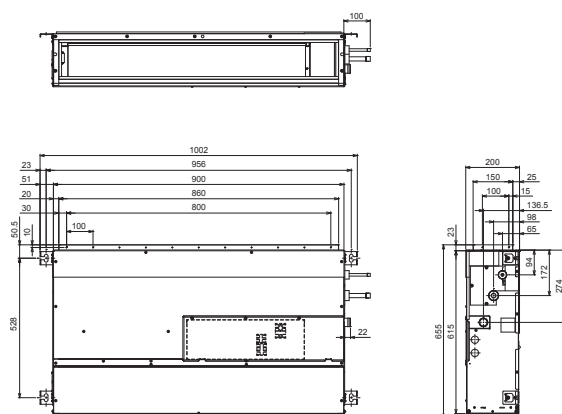
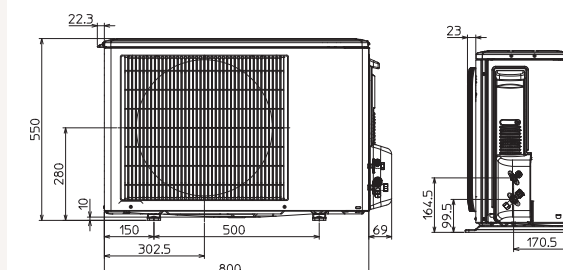
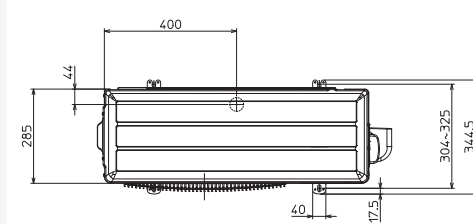
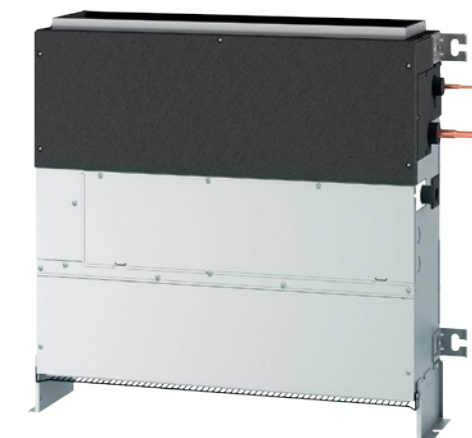
SEER en SCOP zijn gebaseerd op Richtlijn 2009/125/EG: Energiegerelateerde producten en Verordening (EU) nr. 206/2012. Energieverbruik gebaseerd op standaard testresultaten. Het werkelijke energieverbruik hangt af van hoe het apparaat wordt gebruikt en waar het zich bevindt.

Fiche produit

SUZ-M35VA | SFZ-M35VA



Unité extérieure		SUZ-M35VA		
Unité intérieure		SFZ-M35VA		
Set	Froid	Capacité nominale	kW 3,5 (0,7~3,9)	
		Puissance absorbée	kW 1,00	
		SEER ou $\eta_{s,e}$ Classe énergétique saisonnier	6,1 A++	
		Consommation annuelle d'énergie	kWh 199	
	Chauffage	Capacité nominale	kW 4,1 (1,0~5,0)	
Puissance absorbée		kW 1,05		
SCOP ou $\eta_{s,h}$ Classe énergétique saisonnier		4,1 A+		
Spécifications	Froid	Consommation annuelle d'énergie	kWh 887	
		Puissance à -10°C	kW 2,5 (0,6~3,0)	
		Chauffage	Dimensions (L x P x H)	mm 800 x 285 x 550
			Poids	kg 35,0
			Puissance acoustique	dB(A) 59
	Données frigorifiques	Pression acoustique	dB(A) 48	
		Débit d'air	m ³ /h 2.058	
		Plage de fonctionnement	°C -10~46	
		Pression acoustique	dB(A) 48	
		Débit d'air	m ³ /h 1.962	
Données électriques	Plage de fonctionnement	°C -10~+24		
		Diamètre conduite liquide & gaz	" 1/4 - 3/8	
	Longueur maximale	m 20		
	Dénivellation maximale	m 12		
	Type de fluide frigorigène	R32		
	Précharge de fluide frigorigène	kg 0,9		
	Équivalent CO ₂	tonnes 0,608		
	Précharge de fluide frigorigène pour	m 7		
	Volume de mise à niveau du fluide frigorigène	g/m 20		
	Charge de fluide frigorigène maximale	kg 1,2		
Données électriques	Équivalent CO ₂ en charge maximale	tonnes 0,783		
	Alimentation électrique	V;ph;Hz 230;1;50		
	Câble d'alimentation	mm ² 3G 2,5		
	Taille de fusible recommandée	A 10		
Unité intérieure	Spécifications	Dimensions (L x P x H)	mm 997 x 200 x 615 (690)	
		Poids	kg 22,5	
		Froid	Puissance acoustique	dB(A) 0
			Pression acoustique	dB(A) 25-29-33
			Débit d'air	m ³ /h 420-540-660
	Chauffage	Pression acoustique	dB(A) 25-29-33	
		Débit d'air	m ³ /h 420-540-660	
	Données électriques	Pression statique disponible	Pa 0-25-40-60	
		Alimentation électrique	V;ph;Hz Via l'unité extérieure	
		Câble d'alimentation	mm ² -	
Taille de fusible recommandée		A -		
Câble de communication	mm ² 4G 2,5			



Le SEER et le SCOP sont basés sur la directive 2009/125/CE : Produits liés à l'énergie et le règlement (UE) n° 206/2012. La consommation d'énergie est basée sur les résultats des tests standard. La consommation d'énergie réelle dépend de la manière dont l'appareil est utilisé et de l'endroit où il se trouve.